

Osiedle przy BIAŁYCH TYGRYSÓW

BIURO SPRZEDAŻY MIESZKAŃ
Katarzyna Czech
e-mail: sprzedaz@mestadevelopment.pl
tel.: +48 884 005 009

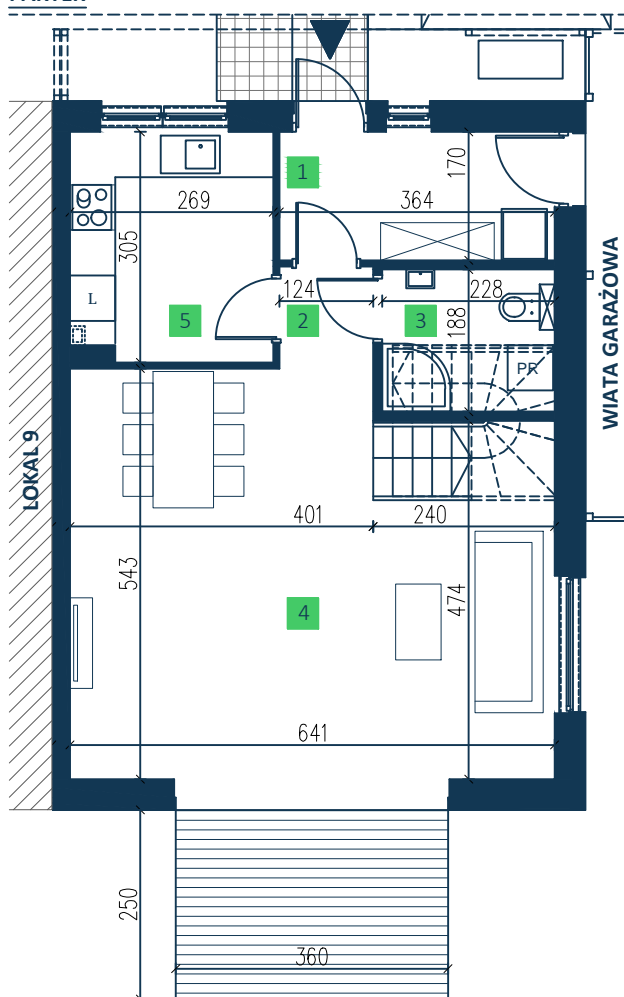
www.mestadevelopment.pl



Osiedle przy
**BIAŁYCH
TYGRYSÓW**

LOKAL 10

PARTER



ZESTAWIENIE POWIERZCHNI:

PARTER:

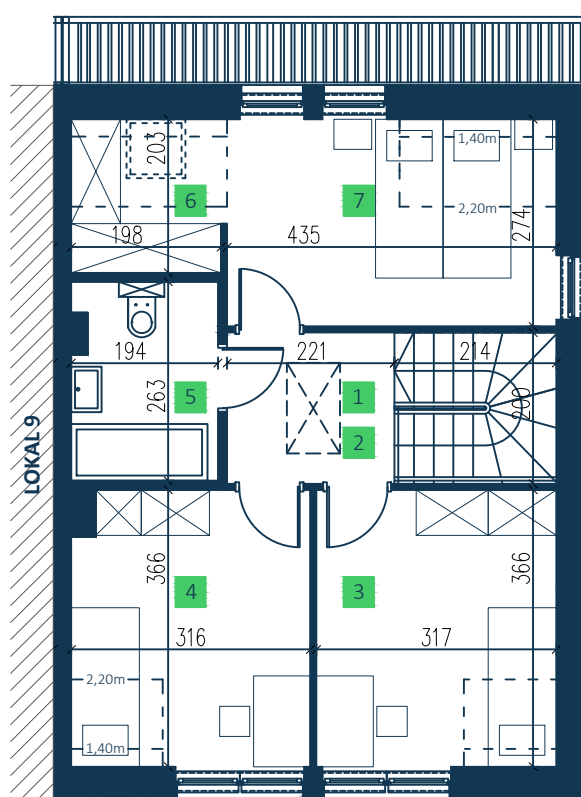
1. wiatrołap	6,03 m ²
2. komunikacja	1,63 m ²
3. łazienka	3,58 m ²
4. salon+jadalnia	30,28 m ²
5. kuchnia	7,90 m ²
	49,42 m ²

**POWIERZCHNIA
LOKALU 10** 97,39 m²

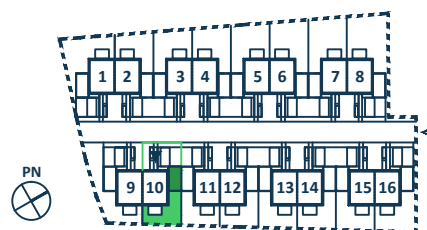
PODDASZE:

1. schody	4,19 m ²
2. komunikacja	4,32 m ²
3. pokój 1	10,73 m ²
4. pokój 2	10,50 m ²
5. łazienka	4,84 m ²
6. garderoba	2,82 m ²
7. pokój 3	10,57 m ²
	47,97 m ²

PODDASZE



ZAGOSPODAROWANIE TERENU:



Powierzchnia działki	209,55 m ²
Powierzchnia ogrodu Powierzchnia	64,64 m ²
wiaty garażowej	19,34 m ²

LEGENDA:

- ▲ - wejście do budynku
- △ - wjazd
- - miejsce postojowe
- - wiatra garażowa
- - zielen

UWAGA! Wszystkie wymiary podane są w świetle ścian bez tynków. Wymiary pomieszczeń w procesie budowlanym mogą ulec zmianie. Powierzchnie pomieszczeń liczone są w stanie wykończonym według: Rozporządzenia Ministra Rozwoju z dnia 11 września 2020 r. w sprawie szczegółowego zakresu i formy projektu budowlanego (Dz. U. 2020 poz. 1609 z późniejszymi zmianami) oraz normy: PN-ISO 9836:2015 Właściwości użytkowe w budownictwie - Określanie i obliczanie wskaźników powierzchniowych i kubaturowych. Dokładna wartość docelowej powierzchni użytkowej lokalu zostanie ustalona po geodezyjnym pomiarze powykonawczym. Wyposażenie łazienek jest przykładowe, lokalizacja urządzeń może się różnić względem projektu budowlanego. Wyposażenie pomieszczeń mieszkalnych oraz kuchni jest przykładowe, nie stanowi niezbędnego umeblowania. Przedstawiona treść nie stanowi ostatecznej oferty handlowej.